

Base GUI

Base GUI İlemi



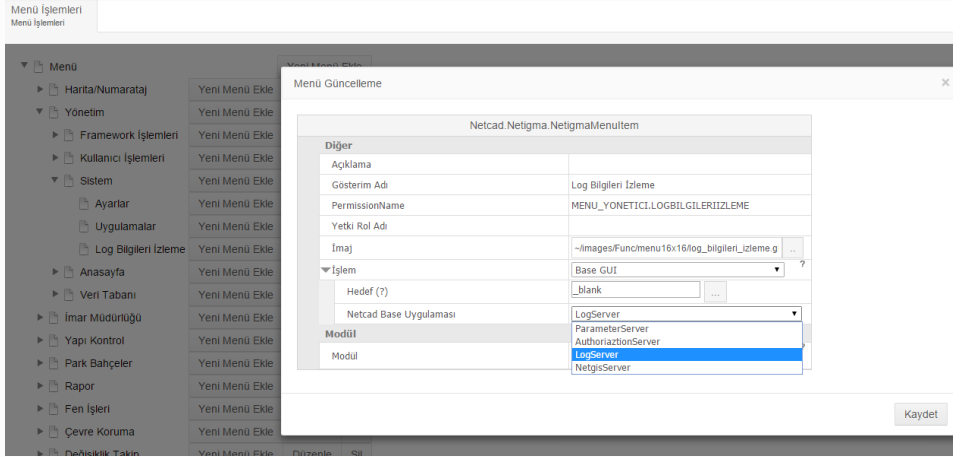
Açıklama

Base Gui İlemi [menü İlemleri](#) için kullanılır.

Netcad Base Uygulamalarından herhangi birine erişim için menü balanması İlevini görür.

Menüye BASE GUI İlemi tanımlama

1. Framework İlemleri'nden **Menü İlemleri** menüsü açılır.
2. Yeni menü ekleme veya menü düzenleme adlarında kullanılan pencerede İlem olarak Base GUI seçilir.



3. İlem özellikleri belirlenir.
 - a. **Hedef:** menü linkine tıklandığında yapılacak aksiyonu belirler.
 - i. Yeni tabda açılın
 - ii. Yeni sayfada açılın vb.
 - b. **Netcad Base Uygulaması:**
 - i. ParameterServer, parametre sunucusu ana sayfa'nın menüye ekler.
 - ii. AuthorizationServer, yetki sunucusu ana sayfa'nın menüye ekler.
 - iii. LogServer, log sunucusu ana sayfa'nın menüye ekler.
 - iv. Netgis server, netgis sunucusu ana sayfa'nın menüye ekler.
4. Kaydet butonuna tıklandığında Base Uygulamalarından herhangi birine erişim sağlayan menü tanımlanmış olur.
 - a. **Örnek :** Yönetim menüsündeki "sistem İlemleri" seçenekleri Base Gui ilemiyle tanımlanmış menülerdir. Ayarlar menüsü Netcad Base'den **ParameterServer**'a bağlanmıştır. Ayarlar'a tıklandığında aadaki ParameterServer penceresi açılır.



